

リフォームかわら版

REFORM KAWARABAN
JANUARY 2010
Vol.5

〔発行元〕
アリーナ株式会社 本社
デザインオフィス
〒105-0021
東京都港区東新橋 1-2-8-4F

リフォームについて
お気軽にご相談下さい!

電話 03-3569-2121

<http://before-after.bz/>



デザインで変わる、賃貸経営。

ARENA CORPORATION

今回ご紹介させていただきます物件は、港区東新橋にありますオナー様住居兼貸事務所ビルの改修事例です。近々、息子さんと家族が引っ越されてくるということで、今まで事務所として貸されていた部分を既存の住居部分(DK)とつなげて、LDKに改装したいというご希望でした。

アイランドキッチン

真中におかれたアイランドキッチンが、お部屋の中心的存在になっています。家族との対話やコミュニケーションを大切にしたいという施主様のご希望を形にしました。

自然塗料

壁の仕上材は、お子様がアトピーとのことで、ビニルクロスではなく、自然素材(ポーターズペイント)で塗装にしました。



築40年RC物件の改装



after

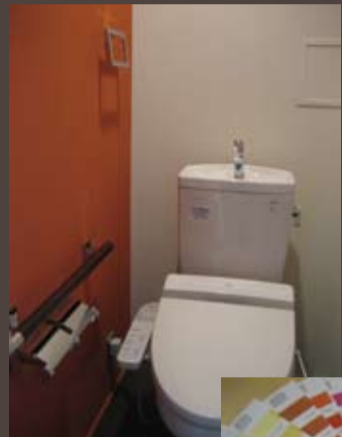
↑建具は、閉めても柔らかな光が入るものを採用

before



貸事務所として使われていた空間

貸事務所仕様から
リビング空間へ→



色選びは苦しくも
楽しい作業です→

カラー

お部屋全体は、白を基調としたシンプルな空間ですが、トイレの一面にだけビビッドなオレンジ色を効かせました。オレンジ色は、こげ茶色の床とも好相性です。

防音効果

二重サッシにすることで、古いサッシも目立たなくなりました。また、防音効果も大きく、外の騒音が聞こえにくくなり、とても静かなお部屋になりました。



after

ビル改修事例のご紹介...



地上6階建て、鉄筋コンクリート造の物件の改修事例です。設計・施工・デザイン、すべて弊社にて行いました。築35年経っており、随所に傷みが出ておりましたが、補修・補強を兼ねながら、全体のデザインイメージを一新しました。(→右写真、施工後の外観)

before



↑改修前の外観

before

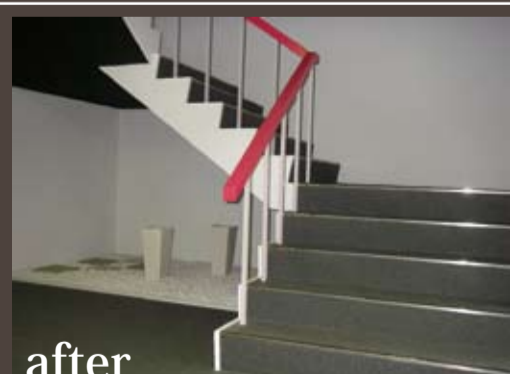


↑改修前の内観(エントランス階段)



after

外観は、シルバーパネルに一部ウッド調のパネルを組み合わせたことで、冷たい印象になりがちなビルの外観に温かみを出しています。内部のエントランスや階段の天井・床・壁は、モノトーンの配色を中心としたシャープなイメージに仕上げました。階段や手すりの形状は改装前と変わっておりません。



after

鉄筋コンクリート造の建物の価値を保つためには、計画的に維持管理することが不可欠となります。的確な処理をすることで、建物の寿命は大きく伸びます。弊社では、長期修繕計画についてもご提案させていただいておりますので、お気軽にご相談下さい。

「提案」で資産と夢を拡大する企業

お客様の思いをかたちにするデザインを目指して



アリーナ株式会社

ARENA CORPORATION

代表取締役 有野 孝

建設業許可：東京都知事許可(般-16)第123405号 1級建築士事務所：東京都知事登録第51639号

本社 〒105-0021 東京都港区東新橋 1-2-8 布福ビル2階 TEL03-3569-2121

足立営業所 〒121-0815 東京都足立区島根 3-8-1 山一ビル島根II 2階 TEL03-3858-0181

<http://before-after.bz/>